

Une force pour demain

FONDATION
Domus

Institution valaisanne de
réhabilitation psychosociale

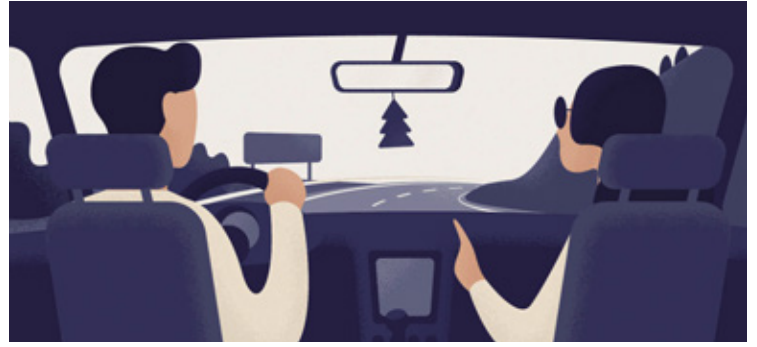
Formation continue

AGIR ENSEMBLE

Calendrier et catalogue des cours réservés
aux collaborateurs de la Fondation Domus

Edition 2022 – Interne

Du professionnel qui sait au coach confiant



Ça y est, vous l'avez, ce fameux sésame! Au volant, **vous prenez la route**. Seul maître à bord. Grisé, vous appréciez... Libre.

La première fois, c'était pourtant épique. Le véhicule a bondi lorsque vous avez lâché l'embrayage. Tourner le volant paraissait tellement facile. Vous avez cependant bien failli sortir du décor.

Assise à vos côtés, votre monitrice vous a patiemment secondé. Des heures de pratique pour atteindre votre autonomie. Son secret ? Vous laisser **expérimenter, progressivement**, pas à pas : confiance et discrétion. Vous

vous êtes inséré dans le trafic de plus en plus dense, pour au final, déboucher sur cette autoroute. Et vous l'avez réussi, cet examen. Votre objectif!

« Etre libre, ce n'est pas seulement se débarrasser de ses chaînes, c'est **vivre d'une façon qui respecte et renforce la liberté des autres** », disait Nelson Mandela

Pratiquée au sein de la Fondation Domus, l'autodétermination est ancrée au cœur de la réhabilitation psychosociale. Néanmoins, après un accident de parcours, une maladie, des années d'errance, cette autonomie est bien souvent endormie pour la plupart des personnes souffrant de troubles psychiques chroniques.

Pour vous, accompagnants, il s'agit de **réveiller cette étincelle de vie**, d'accompagner avec bienveillance, de cadrer parfois. **Passer du professionnel qui sait pour l'autre, au coach confiant dans les capacités du binôme**, tout comme pour les autres professionnel-le-s, qui œuvrent afin de faire vivre l'institution. Et pour tout le personnel de l'institution, sans forcément être en lien direct avec les personnes accompagnées, il s'agit aussi de porter ces valeurs.

Endosser cette nouvelle posture, c'est aussi **prendre le volant d'un véhicule différent**, sortir de sa zone de confort, tester. Les pratiques et outils du management participatif et de l'approche centrée solution (ACS) sont ainsi un soutien en toute circonstance. Travailler en collaboration avec les collègues et viser l'étoile: chaque personne possède en elle les ressources pour progresser.

Au programme d'*Agir ensemble 2022*, vous y trouverez des formations inspirantes, **utiles à votre quotidien** de coach novice, de quoi aussi **recharger vos batteries**. Et surtout, des intervenants motivés à vous seconder, vous accompagner dans cette transition.

A vous toutes et tous, nous souhaitons une année copieuse de découvertes et d'expériences enrichissantes.

FONDATION DOMUS
Philippe Besse
Directeur

Table des matières

- ▲ Formation obligatoire
- Formation facultative

- FO 01 | P. 6
Psychiatrie de base – Accompagner les bénéficiaires en milieu institutionnel
- ▲ FO 02 | P. 7
Prévention et sensibilisation aux dangers d'internet
- ▲ FO 03 | P. 8
Vivre le management participatif au quotidien – Approfondissement
- FO 04 | P. 9
Développer l'intelligence émotionnelle au travail
- ▲ FO 05 | P. 10
Entraînement des habiletés sociales pour les personnes avec des troubles psychiatriques sévères
- FO 06 | P. 11
Gérer les discussions difficiles – Enjeux et outils concrets
- ▲ FO 07 | P. 12
Administration professionnelle des médicaments
- ▲ FO 08 | P. 13
Soins immédiats – Manœuvre de Heimlich, réanimation cardio-respiratoire (CPR) & défibrillation externe automatisée (AED)
- ▲ FO 09 | P. 14
Formation Feu – Au feu! Que faire?
- FO 10 | P. 15
(Re)trouver du sens et son pouvoir d'agir dans l'impermanence
- FO 11 | P. 16
Introduction à l'entretien motivationnel
- FO 12 | P. 17
Atelier d'initiation à l'auto-hypnose
- ▲ FO 13 | P. 18
Comportements de violence en institution – Comprendre pour réagir
- FO 14 | P. 19
Stratégies pour aider les personnes qui entendent des voix
- FO 15 | P. 20
Difficultés cognitives – Niveau 1
- ▲ FO 16 | P. 21
Principes et outils de la réhabilitation psychosociale + outil ELADEB
- ▲ FO 17 | P. 22
Approche centrée solution (ACS) – Formation de base
- FO 18 | P. 24
Déficiência intellectuelle et comorbidités psychiatriques
- ▲ FO 19 | P. 25
Vivre le management participatif au quotidien – Introduction
- FO 20 | P. 26
Difficultés cognitives – Niveau 2

Calendrier général des formations

- ▲ Formation obligatoire
- Formation facultative

| | | |
|----------|------------------|---|
| 26.01.22 | 8h-12h/13h-16h30 | FO 01 ● Psychiatrie de base – Comment accompagner les bénéficiaires en milieu institutionnel |
| 27.01.22 | 8h-12h | FO 02 ▲ Prévention et sensibilisation aux dangers d'internet |
| 27.01.22 | 13h-17h | FO 03 ▲ Vivre le management participatif au quotidien – Approfondissement |
| 02.02.22 | 8h-12h | FO 02 ▲ Prévention et sensibilisation aux dangers d'internet |
| 02.02.22 | 13h-17h | FO 03 ▲ Vivre le management participatif au quotidien – Approfondissement |
| 24.02.22 | 8h-12h/13h-16h30 | FO 04 ● Développer l'intelligence émotionnelle au travail |
| 10.03.22 | 8h-12h/13h-16h30 | FO 05 ▲ Entraînement des habiletés sociales / Session 1 – jour 1 |
| 11.03.22 | 8h-12h/13h-16h30 | FO 05 ▲ Entraînement des habiletés sociales / Session 1 – jour 2 |
| 16.03.22 | 8h-12h/13h-16h30 | FO 06 ● Gérer les discussions difficiles - Enjeux et outils concrets |
| 17.03.22 | 8h-12h | FO 02 ▲ Prévention et sensibilisation aux dangers d'internet |
| 17.03.22 | 13h-17h | FO 03 ▲ Vivre le management participatif au quotidien – Approfondissement |
| 07.04.22 | 8h-12h | FO 02 ▲ Prévention et sensibilisation aux dangers d'internet |
| 07.04.22 | 13h-17h | FO 03 ▲ Vivre le management participatif au quotidien – Approfondissement |
| 13.04.22 | 8h-12h | FO 07 ▲ Administration professionnelle des médicaments |
| 03.05.22 | 8h-12h | FO 08 ▲ Soins immédiats – Manœuvre de Heimlich, réanimation CCR & défibrillation |
| 03.05.22 | 13h30-16h | FO 09 ▲ Formation feu – Au feu! Que faire ? |
| 05.05.22 | 8h-12h/13h-16h30 | FO 05 ▲ Entraînement des habiletés sociales / Session 2 – jour 1 |
| 06.05.22 | 8h-12h/13h-16h30 | FO 05 ▲ Entraînement des habiletés sociales / Session 2 – jour 2 |
| 11.05.22 | 8h-12h/13h-16h30 | FO 10 ● (Re)trouver du sens et son pouvoir d'agir dans l'impermanence |
| 24.05.22 | 8h-12h/13h-16h30 | FO 11 ● Introduction à l'entretien motivationnel |
| 02.06.22 | 8h-12h/13h-16h30 | FO 05 ▲ Entraînement des habiletés sociales / Session 3 – jour 1 |
| 03.06.22 | 8h-12h/13h-16h30 | FO 05 ▲ Entraînement des habiletés sociales / Session 3 – jour 2 |
| 08.06.22 | 8h-12h/13h-16h30 | FO 12 ● Atelier d'initiation à l'auto-hypnose |
| 09.06.22 | 13h-17h | FO 03 ▲ Vivre le management participatif au quotidien – Approfondissement |
| 01.09.22 | 8h-12h/13h-16h30 | FO 03 ▲ Comportements de violence en institution – Comprendre pour réagir |
| 29.09.22 | 8h-12h/13h-16h30 | FO 14 ● Stratégies pour aider les personnes qui entendent des voix |
| 04.10.22 | 8h-12h/13h-16h30 | FO 15 ● Difficultés cognitives – Niveau 1 |
| 05.10.22 | 8h-12h/13h-16h30 | FO 16 ▲ Principes et outils de la réhabilitation psychosociale + outil ELADEB |
| 06.10.22 | 8h-12h/13h-16h30 | FO 16 ▲ Principes et outils de la réhabilitation psychosociale + outil ELADEB |
| 12.10.22 | 8h-12h | FO 08 ▲ Soins immédiats – Manœuvre de Heimlich, réanimation CCR & défibrillation |
| 12.10.22 | 13h30-16h | FO 09 ▲ Formation feu – Au feu! Que faire ? |
| 09.11.22 | 8h-12h/13h-16h30 | FO 13 ▲ Comportements de violence en institution – Comprendre pour réagir |
| 10.11.22 | 8h-12h/13h-16h30 | FO 12 ● Atelier d'initiation à l'auto-hypnose |
| 16.11.22 | 8h-12h/13h-16h30 | FO 17 ▲ Approche centrée solution (ACS) – Formation de base – Jour 1 |
| 17.11.22 | 8h-12h/13h-16h30 | FO 17 ▲ Approche centrée solution (ACS) – Formation de base – Jour 2 |
| 23.11.22 | 8h-12h/13h-16h30 | FO 18 ● Déficience intellectuelle et comorbidités psychiatriques |
| 07.12.22 | 8h-12h | FO 07 ▲ Administration professionnelle des médicaments |
| 07.12.22 | 13h-17h | FO 19 ▲ Vivre la management participatif au quotidien – Introduction |
| 14.12.22 | 8h-12h/13h-16h30 | FO 20 ● Difficultés cognitives – Niveau 2 |
| 15.12.22 | 8h-12h/13h-16h30 | FO 17 ▲ Approche centrée solution (ACS) – Formation de base – Jour 3 |

- ▲ Formation obligatoire
- Formation facultative

Planification

La Fondation Domus se réserve le droit de modifier, reporter ou annuler la date et les horaires d'un cours.

Octroi de jours de formation

Secteur prestations

Ateliers & SSED

- 3 formations obligatoires prises en charge à 100 % (FO 02 - FO 03 - FO 05) ▲
- 3 formations facultatives prises en charge à 100 % ●
- 2 formations facultatives qui comptent 1/2 sur heures effectives ●

Secteur éducatif

- 4 formations obligatoires prises en charge à 100 % (FO 02 - FO 03 - FO 05 - FO 09) ▲
- 2 formations facultatives prises en charge à 100 % ●
- 2 formations facultatives qui comptent 1/2 sur heures effectives ●

Secteur infirmier, veilleuses, ASSC, aides-soignants et Centre de jour (CDJ)

- 3 formations obligatoires prises en charge à 100 % (FO 02 - FO 03 - FO 05) ▲
- 3 formations facultatives prises en charge à 100 % ●
- 2 formations facultatives qui comptent 1/2 sur heures effectives ●

Secteurs administratif, cuisine, intendance, technique

- 2 formations obligatoires prises en charge à 100 % (FO 02 - FO 03) ▲
- 1 formation facultative prise en charge à 100 % ●
- 1 formation facultative qui compte 1/2 sur heures effectives ●

Nouveaux collaborateurs

- Formations obligatoires: en fonction du secteur, prises en charge à 100 % ▲
- Formations facultatives: après temps d'essai ●

Personnes en formation (tous, y compris stagiaires, travailleurs sociaux et MSP en formation)

- Formations obligatoires: en fonction du secteur, prises en charge à 100 % ▲
- Formations facultatives: pas disponible ●

Annulation d'inscription

Par courriel à l'adresse contact@fondation-domus.ch avec brève explication.

En cas d'absence injustifiée, un montant de Fr. 240.- pour une journée et de Fr. 120.- pour une demi-journée sera facturé (cf. 22.1 règlement et statuts du personnel).

Lors de l'annonce du départ d'un collaborateur, les inscriptions aux formations sont automatiquement annulées.

Attestation de cours

Une attestation de cours sera remise à chaque participation à l'issue de la formation. Celle-ci est transmise une fois. Il s'agit d'un original qui ne peut pas être demandé par la suite.

Avantages Fondation Domus

En fonction des places disponibles et en cas d'intérêt, les collaborateurs (sauf personnes en formation) peuvent s'inscrire aux formations sur leur temps libre. Dans ce cas-là, la Fondation Domus offre le cours.

Planification et confirmation

Les dates de formations obligatoires sont susceptibles d'être modifiées en fonction des horaires et la couverture des services et ateliers. Un courriel de confirmation global vous sera transmis quelques semaines avant le cours. Celui-ci fait foi ainsi que l'inscription du cours sur Tipee.

FO 01 ● Formation facultative

Psychiatrie de base – Accompagner les bénéficiaires en milieu institutionnel

Objectifs

L'objectif de cette journée est un refresh des principaux troubles psychiatriques rencontrés dans nos pratiques professionnelles: troubles bipolaires, schizophrénie, troubles de l'humeur etc. Par ailleurs, nous aurons l'occasion d'approfondir l'accompagnement en milieu institutionnel.

Contenu

- Apports théoriques
- Les différents types d'accompagnement
- Analyse de situation

Intervenant

Gaëtan Follonier
Responsable du secteur des soins,
Fondation Domus

Date

Mercredi 26 janvier 2022

Horaire

7 h 30 - 8 h : accueil café-croissants

8 h - 12 h : formation

12 h - 13 h : repas

13 h - 16 h 30 : formation

Publics cibles

Tous publics

Nombre de participants

25 personnes maximum

Inscription

Les modalités d'inscription sont transmises par courriel sur le principe du management participatif

FO 02 ▲ Formation obligatoire

Prévention et sensibilisation aux dangers d'internet

Objectifs

- Compréhension du marché de la cybercriminalité
- Explications des différentes techniques de piratage et d'arnaques
- Présentation des moyens pour se protéger des dangers d'internet
- Exercices et cas pratiques

Contenu

- Etat des lieux de la cybercriminalité
- Quiz sécurité
- Le maillon faible : l'être humain
- Explication des termes et du vocabulaire de cybersécurité
- Les techniques des pirates
- Cas pratiques
- Comment se protéger

Intervenant

Jérôme Christen

Directeur et fondateur d'Avansis Sàrl

Formateur et chef de projet en cybersécurité

Dates (au choix)

Jeudi 27 janvier 2022

Mercredi 2 février 2022

Jeudi 17 mars 2022

Jeudi 7 avril 2022

Horaire

7 h30 - 8 h : accueil café-croissants

8 h - 12 h : formation

Publics cibles

Tous les collaborateurs

Nombre de participants

35 personnes

Inscription

Les modalités d'inscription sont transmises par courriel sur le principe du management participatif

FO 03 ▲ Formation obligatoire

Vivre le management participatif au quotidien – Approfondissement

Objectifs

Ce cours-séminaire se donne comme objectif de permettre aux collaboratrices-teur-s de la Fondation Domus de travailler certaines situations complexes liées au management participatif qu'elle-il-s rencontrent dans leur quotidien.

Ce processus vise à permettre aux personnes concernées d'identifier les stratégies, pistes d'actions et/ou outils qu'elle-il-s pourraient mettre en œuvre pour tenter de dépasser ou d'amoinrir les difficultés rencontrées.

Contenu

Ce cours-séminaire consistera principalement en des analyses de situation en groupes, qui seront complétées par des apports théoriques et/ou méthodologiques proposés par l'animateur.

Intervenant

Jean-Charles Rey

Professeur en gestion de projets et en management des entreprises sociales et coach d'équipes apprenantes au sein de laTeam Academy, HES-SO Valais-Wallis

Dates (à choix)

Jeudi 27 janvier 2022

Mercredi 2 février 2022

Jeudi 17 mars 2022

Jeudi 7 avril 2022

Jeudi 9 juin 2022

Horaire

13h-17h: formation

Publics cibles

Tous les collaborateurs ayant déjà suivi le cours « Vivre le management participatif au quotidien – Introduction »

Nombre de participants

25 personnes maximum

Inscription

Les modalités d'inscription sont transmises par courriel sur le principe du management participatif

FO 04 ● Formation facultative

Développer l'intelligence émotionnelle au travail

Objectifs

- Comprendre le fonctionnement des émotions et son impact
- Accroître la conscience de soi sur les stratégies émotionnelles mises en place et les challenger
- Oser ressentir les émotions désagréables, savoir les orienter et les partager avec mesure
- Expérimentation et développement de stratégies pour développer l'intelligence émotionnelle tant pour soi que pour aider les autres

Contenu

L'intelligence émotionnelle repose sur la faculté à comprendre ses émotions, les ressentir et les exprimer de manière consciente. Elle comprend aussi la capacité à prendre en considération les émotions vécues par les autres et à les adresser avec empathie et assertivité pour en tirer des pistes d'évolution.

La matinée sera consacrée à ses propres émotions: prise de conscience de ses émotions et comment les réguler, que ce soit sur le moment ou en différé.

L'après-midi se focalisera sur la relation aux autres: comment aider concrètement une personne en hyper ou hypo réaction émotionnelle.

Chaque participant est invité à faire un travail de prise de conscience et d'observation avant la formation en répondant aux questions suivantes:

1. Quels comportements observez-vous chez vous et au sein de votre équipe qui démontrent tant des compétences élevées, que faibles en matière d'intelligence émotionnelle ?
2. Observez différentes situations sur votre lieu de travail: Quelles émotions, avez-vous ressenti dans chaque situation et qu'est-ce qui a pu les déclencher ?
3. Demander à plusieurs collègues des exemples concrets où vous avez démontré des forces dans votre gestion émotionnelle ainsi que des points d'amélioration.

Intervenante

Isabelle Bester
Spécialiste de la résilience et du bien-être au travail
PEPIT Consulting Sàrl

Date

Jeudi 24 février 2022

Horaire

7 h 30 - 8 h : accueil café-croissants

8 h - 12 h : formation

12 h - 13 h : repas

13 h - 16 h 30 : formation

Publics cibles

Tous publics

Nombre de participants

25 personnes

Inscription

Les modalités d'inscription sont transmises par courriel sur le principe du management participatif

FO 05 ▲ Formation obligatoire

Entraînement des habiletés sociales pour les personnes avec des troubles psychiatriques sévères

Objectifs

- Expliquer l'impact des troubles cognitifs sur l'apprentissage
- Expliquer les effets de l'environnement sur les troubles psychiatriques sévères
- Réaliser une évaluation fonctionnelle et établir des objectifs d'entraînement
- Utiliser les techniques d'entraînement des habiletés sociales

Contenu

Les altérations du fonctionnement interpersonnel et instrumental sont une conséquence fréquente des troubles psychiatriques sévères. L'entraînement des habiletés sociales est une des interventions recommandées pour améliorer l'adaptation à l'environnement des personnes touchées par ces troubles.

Cet entraînement s'inscrit dans une approche humaniste de la personne et recourt aux principes de l'apprentissage social d'Albert Bandura. Les méthodes utilisées visent à contourner les déficits cognitifs qui empêchent l'acquisition de nouvelles compétences.

- Présentation interactive des concepts en regard des connaissances des participants
- Présentation de vidéos
- Jeux de rôle et exercices pratiques

Intervenant

Jérôme Favrod

Infirmier spécialiste clinique, professeur HES-SO

Dates au choix (2 jours consécutifs)

Session 1: jeudi 10 et vendredi 11 mars 2022

Session 2: jeudi 5 et vendredi 6 mai 2022

Session 3: jeudi 2 et vendredi 3 juin 2022

Horaire

7 h 30 - 8 h: accueil café-croissants

8 h - 12 h: formation

12 h - 13 h: repas

13 h - 16 h 30: formation

Public cibles

Travailleurs sociaux, MSP, thérapeutes, infirmiers, ASSC

Nombre de participants

30 personnes maximum

Inscription

Les modalités d'inscription sont transmises par courriel sur le principe du management participatif

FO 06 ● Formation facultative

Gérer les discussions difficiles – Enjeux et outils concrets

Objectifs

- Réflexions autour des différents enjeux liés aux discussions difficiles
- Proposition d'outils concrets afin de mieux gérer les discussions difficiles
- Mise en pratique des outils
- Echange d'expériences

Contenu

Chacun d'entre nous est confronté ponctuellement à des discussions difficiles avec son conjoint, ses enfants, ses amis, ses collègues de travail, son responsable... Ces discussions, loin d'être anodines, sont à la croisée d'enjeux émotionnels et identitaires. Elles permettent, paradoxalement, si tant est que nous acceptons de nous interroger sur nous-mêmes et de prendre de la hauteur, de mieux nous connaître, de mieux connaître l'autre et donc de vivre plus harmonieusement les uns avec les autres.

Cette journée de formation propose d'une part une réflexion sur les enjeux liés aux discussions difficiles, d'autre part présente des outils concrets afin de mieux les gérer. L'échange d'expériences entre participants sera également au cœur de cette journée.

Intervenante

Stéphanie Emery Haenni

Responsable des ressources humaines,
Fondation Domus

Date

Mercredi 16 mars 2022

Horaire

7 h 30 - 8 h : accueil café-croissants

8 h - 12 h : formation

12 h - 13 h : repas

13 h - 16 h 30 : formation

Publics cibles

Tous publics

Nombre de participants

25 personnes maximum

Inscription

Les modalités d'inscription sont transmises par courriel sur le principe du management participatif

FO 07 ▲ Formation obligatoire

Administration professionnelle des médicaments

Objectifs

- Ce cours s'adresse à tous les collaborateurs amenés à manipuler des médicaments et n'ayant pas suivi de formations spécifiques durant leur parcours professionnel.
- Il répond à l'exigence fédérale en matière de manipulation des médicaments et donne une vision claire des responsabilités liées à ceux-ci.

Contenu

- Les responsabilités liées aux médicaments
- La commande et le stockage des médicaments
- La préparation, la distribution et la conservation des médicaments
- La gestion et la manipulation des stupéfiants
- L'élimination des médicaments et des stupéfiants
- Des apports théoriques et des mises en situations

Intervenant

Gaëtan Follonier
Responsable du secteur des soins,
Fondation Domus

Dates (au choix)

Mercredi 13 avril 2022

Mercredi 7 décembre 2022

Horaire

7 h 30 - 8 h : accueil café-croissants

8 h - 12 h : formation

Publics cibles

Travailleurs sociaux, MSP, thérapeutes, qui n'ont pas suivi ce cours en 2021

Nombre de participants

20 personnes maximum

Inscription

Les modalités d'inscription sont transmises par courriel sur le principe du management participatif

FO 08 ▲ Formation obligatoire

Soins immédiats - Manœuvre de Heimlich, réanimation cardio-respiratoire (CPR) & défibrillation externe automatisée (AED)

Objectifs

Apprendre et réapprendre les gestes de premiers secours. Chacun peut se trouver un jour dans une situation d'urgence. Il est donc nécessaire que chacun soit en mesure d'apporter une aide efficace dans une telle situation.

Contenu

- La chaîne du secours, droits et obligations
- Sécurité et protection
- Apprécier l'état du patient
- Donner une alarme
- Position latérale de sécurité
- Massage cardiaque + initiation AED (défibrillateur)
- Arrêter les hémorragies massives
- Désobstruction des voies respiratoires (Heimlich)

Intervenant

Ludovic Moret

Responsable technique

Formateur IAS 2

Samaritains, Section Les Grands Roccs

Dates (au choix)

Mardi 3 mai 2022

Mercredi 12 octobre 2022

Horaire

7 h 30 - 8 h : accueil café-croissants

8 h - 12 h : formation

Publics cibles

Tous publics

Nouveaux collaborateurs

Ceux qui n'ont pas suivi ce cours en 2021

Nombre de participants

12 personnes maximum

Inscription

Les modalités d'inscription sont transmises par courriel sur le principe du management participatif

FO 09 ▲ Formation obligatoire

Formation feu – Au feu! Que faire ?

Objectifs

Un incendie ne se prévoit pas.

Il ne suffit pas de connaître les bons gestes, il faut les exercer régulièrement pour qu'ils deviennent des réflexes en cas de besoin ou d'incendie.

Vous savez peut-être où se trouve l'extincteur le plus proche de votre poste. Mais saurez-vous l'actionner et vous en servir dans la fumée ou en cas de stress ?

La Fondation Domus organise cette sensibilisation pour vous et elle pourrait également vous être utile à domicile.

Contenu

- Fonctionnement du feu (triangle du feu)
- Responsabilités et obligations
- Consignes de sécurité: comment faire, avec quoi, quand ?
- Exercices pratiques avec simulateur sur feux réels

Intervenant

Christoph Auer

Chargé de sécurité, instructeur-formateur
CHOC Sécurité Sàrl

Dates (au choix)

Mardi 3 mai 2022

Mercredi 12 octobre 2022

Horaire

13h30-16h: formation

Publics cibles

Tous les nouveaux collaborateurs

Les collaborateurs engagés en 2020 qui n'ont pas effectué ce cours

Les travailleurs sociaux actifs sur les unités de vie

Nombre de participants

20 personnes maximum

Inscription

Les modalités d'inscription sont transmises par courriel sur le principe du management participatif

FO 10 ● Formation facultative

(Re)trouver du sens et son pouvoir d'agir dans l'impermanence

Objectifs

- Trouver son chemin personnel d'implication et de contribution dans un environnement dynamique et impermanent exigeant de concilier des valeurs et des rythmes différents
- Adopter une posture de coopération dans la clarté et la réciprocité pour participer à l'expérience du changement avec l'équipe et dans l'institution
- S'entraîner à accueillir ses inconforts et à les travailler pour rester un acteur conscient et responsable dans le système

Contenu

Chaque être humain cherche la paix et la cohérence. Or, dans un monde où le changement est habituel, voire naturel, l'impermanence crée des inconforts qui questionnent sa place, son rôle, ses croyances et ses valeurs, ses choix et impacte sur la motivation et le sens.

Chaque participant sera invité dans ce séminaire à :

- comprendre comment l'impermanence et l'incertitude touchent chaque personne, une équipe, une institution;
- clarifier sa responsabilité et sa zone d'action personnelle dans les situations où se vit le changement et apprendre à lâcher ce qui est hors de son champ d'influence;
- accueillir les inconforts personnels liés au changement et les travailler en termes d'émotions, de besoins et de stratégies possibles pour retrouver de l'énergie positive et de la joie;
- identifier les ressources personnelles et de l'équipe pour vivre l'impermanence au quotidien.

Travail à partir de situations concrètes, avec apports théoriques complémentaires.

Intervenant·e·s

Jean Ducommun

Fondateur et directeur de www.km-consulting.ch

Mary-Lise Ducommun

Formatrice d'adultes, accompagnatrice en relation d'aide

Date

Mercredi 11 mai 2022

Horaire

7 h30 - 8 h : accueil café-croissants

8 h - 12 h : formation

12 h - 13 h : repas

13 h - 16 h30 : formation

Publics cibles

Tous publics

Nombre de participants

20 personnes maximum

Inscription

Les modalités d'inscription sont transmises par courriel sur le principe du management participatif

FO 11 ● Formation facultative

Introduction à l'entretien motivationnel

Objectifs

L'atelier a pour objectif de préciser le cadre théorique et les concepts utilisés dans le modèle de l'entretien motivationnel. La formation donne les outils permettant aux intervenants:

- d'analyser les problèmes de motivation au changement et d'adhésion aux projets/interventions en s'appuyant sur les principaux concepts de l'entretien motivationnel (ambivalence, réflexe correcteur, résistance, discours changement, etc.);
- d'adopter des attitudes ou des techniques d'entretien face aux difficultés motivationnelles qui favorisent l'engagement dans le changement ou la résolution des résistances.

Contenu

La formation abordera les points suivants:

- Le modèle transthéorique du changement volontaire
- Les stratégies générales d'intervention préconisées en fonction du niveau de changement atteint par la personne
- Les deux phases principales de l'entretien motivationnel: création de la motivation et consolidation de l'engagement
- Les principales techniques d'entretien destinées à favoriser les processus motivationnels (empathie, recadrage, appui sur les résistances, balance décisionnelle, etc.)

Intervenant

Valentino Pomini

Professeur de psychologie clinique
Institut de psychologie, Université de Lausanne

Date

Mardi 24 mai 2022

Horaire

7 h 30 - 8 h: accueil café-croissants

8 h - 12 h: formation

12 h - 13 h: repas

13 h - 16 h 30: formation

Publics cibles

Tous publics

Nombre de participants

25 personnes

Inscription

Les modalités d'inscription sont transmises par courriel sur le principe du management participatif

FO 12 ● Formation facultative

Atelier d'initiation à l'auto-hypnose

Objectifs

- Acquérir les notions de base sur l'auto-hypnose
- Apprendre à identifier l'état de transe hypnotique
- Se familiariser avec quelques moyens d'induction simple
- Apprendre à se mettre en état d'hypnose au moyen de ces inductions
- Trouver son accès préférentiel à la transe hypnotique
- Apprendre les modalités de sortie de transe hypnotique
- Prendre connaissance des indications et contre-indications de l'auto-hypnose

Contenu

- Milton Erickson et François Roustang – bref historique
- Notions théoriques: l'état de transe naturelle, les états de conscience naturelle chez l'être humain, la transe hypnotique, les facettes et les temps de l'hypnose, l'induction, les canaux sensoriels, les métaphores
- Expérimentation de l'état de transe en hypnose accompagnée
- Exercices: les différentes techniques d'induction, le lieu de sécurité, le scanning du corps, la concentration sur soi
- Indices psychologiques et physiologiques de l'état hypnotique, degrés de profondeur de la transe hypnotique
- Objectifs et pratique de l'auto-hypnose
- Indications et contre-indications de l'hypnose et de l'auto-hypnose
- La douleur: définition et différentes dimensions, expérimentation de la modification de la perception

Intervenante

Marianne Pfefferlé
Infirmière, intervenant IRHyS

Dates (au choix)

Mercredi 8 juin 2022

Jeudi 10 novembre 2022

Horaire

7 h30-8 h: accueil café-croissants

8 h-12 h: formation

12 h-13 h: repas

13 h-16 h30: formation

Publics cibles

Tous publics

Nombre de participants

12 personnes

Inscription

Les modalités d'inscription sont transmises par courriel sur le principe du management participatif

FO 13 ▲ Formation obligatoire

Comportements de violence en institution – Comprendre pour réagir

Objectifs

Vivre en institution est fréquemment source de frustrations, d'appréhensions ou encore d'un sentiment de dépendance. Parfois, ces ressentis se traduisent par l'adoption de comportements agressifs. Ces derniers non seulement surprennent et désarçonnent, mais ils suscitent aussi fréquemment un mal-être et le sentiment de devoir trouver, en tant que professionnel·le, des réponses appropriées dans les plus brefs délais.

Cette journée de formation entend, dans une perspective pragmatique combinée à des éclairages théoriques:

- identifier et analyser les expériences vécues à l'aune d'éclairages théoriques;
- thématiser les facteurs contribuant à l'apparition des comportements agressifs en contexte institutionnel;
- repérer les stratégies de protection.

Contenu

En partant d'exemples pratiques, il s'agira d'aborder:

- la distinction entre violence et agressivité, les ressorts de l'agressivité ainsi que les signes avant-coureurs;
- les facteurs de risque et les facteurs de protection.

Pour réfléchir ensemble au sujet:

- Des ressources existantes ainsi que des stratégies de protection individuelles et collectives à privilégier et à activer
- Des pistes pour maintenir la relation

Intervenante

Susanne Lorenz

Professeure HETS HES-SO, Valais-Wallis

Dates (au choix)

Jeudi 1^{er} septembre 2022

Mercredi 9 novembre 2022

Horaire

7 h 30 - 8 h : accueil café-croissants

8 h - 12 h : formation

12 h - 13 h : repas

13 h - 16 h 30 : formation

Publics cibles

Nouveaux collaborateurs du secteur des prestations

Ceux qui n'ont pas suivi ce cours en 2021

Nombre de participants

15 personnes maximum

Inscription

Les modalités d'inscription sont transmises par courriel sur le principe du management participatif

FO 14 ● Formation facultative

Stratégies pour aider les personnes qui entendent des voix

Objectifs

Les études épidémiologiques indiquent que 13% de la population entend des voix. Il s'agit d'une manifestation relativement banale. Elle ne conduit pas forcément à un diagnostic psychiatrique pour la majorité de ces personnes. Le fait d'entendre des voix devient un problème lorsqu'elles recourent à des comportements de recherche de sécurité et qu'elles sont fortement impliquées émotionnellement avec la manifestation. Les traitements médicamenteux ne permettent pas forcément de modifier ces réactions. Ainsi, il est utile d'être familier avec cette expérience et d'accompagner la personne à modifier son rapport avec les voix.

- Expliquer le phénomène des hallucinations verbales sur le plan des connaissances scientifiques actuelles
- Réaliser une évaluation fonctionnelle des hallucinations verbales
- Utiliser les techniques pour changer le rapport aux hallucinations verbales pour les personnes qui vivent des répercussions sur leur fonctionnement quotidien

Contenu

- Présentation interactive des concepts théoriques avec les connaissances des participants
- Présentation de vidéos
- Jeux de rôle et exercices pratiques

Intervenant

Jérôme Favrod

Infirmier spécialiste clinique, professeur HES-SO Valais-Wallis

Date

Jeudi 29 septembre 2022

Horaire

7 h 30 - 8 h : accueil café-croissants

8 h - 12 h : formation

12 h - 13 h : repas

13 h - 16 h 30 : formation

Publics cibles

Travailleurs sociaux, MSP, thérapeutes, infirmiers, ASSC

Nombre de participants

30 personnes maximum

Inscription

Les modalités d'inscription sont transmises par courriel sur le principe du management participatif

FO 15 ● Formation facultative

Difficultés cognitives - Niveau 1

Objectifs

Cours complémentaire sur la réhabilitation des troubles liés à la schizophrénie, il a pour but de passer d'un modèle théorique à des applications concrètes.

Les principaux modèles de soins seront abordés permettant de réfléchir à leur transposition sur les lieux de travail.

Contenu

- Complément à la formation sur les troubles de la lignée de la schizophrénie
- Introduction sur les troubles cognitifs spécifiques
- Présentation d'une revue de principaux outils thérapeutiques
- L'après-midi sera axé sur la mise en pratique des outils thérapeutiques dans les activités quotidiennes avec les personnes accompagnées

Intervenant

Philippe Laffond

Infirmier spécialiste clinique

Département de psychiatrie et psychothérapie

Hôpital du Valais

Date

Mardi 4 octobre 2022

Horaire

7 h 30 - 8 h : accueil café-croissants

8 h - 12 h : formation

12 h - 13 h : repas

13 h - 16 h 30 : formation

Publics cibles

Travailleurs sociaux, MSP, thérapeutes, infirmiers, ASSC

Nombre de participants

25 personnes

Inscription

Les modalités d'inscription sont transmises par courriel sur le principe du management participatif

FO 16 ▲ Formation obligatoire

Principes et outils de la réhabilitation psychosociale + outil ELADEB

Objectifs

La réhabilitation psychosociale est un processus qui vise le développement maximal des capacités de la personne dans un but d'autonomisation.

L'objectif de cette formation est de comprendre les principes de la réhabilitation psychosociale qui fondent le concept d'accompagnement de la Fondation Domus et de connaître les principaux outils utilisés.

Les participants seront également invités à réfléchir à la mise en pratique de ces principes et à leur posture professionnelle.

Objectifs ELADEB

ELADEB est un instrument qui modifie la façon habituelle d'aborder l'investigation clinique des difficultés et des besoins d'une personne souffrant de troubles mentaux. Basé sur une activité de tris de cartes, l'outil se focalise sur la façon dont la personne évaluée perçoit ses propres difficultés et exprime ses demandes d'aide, en essayant de réduire au maximum l'influence que peut exercer l'évaluateur sur ses réponses.

L'atelier aura pour but :

- de bien faire comprendre les logiques théoriques et pratiques de l'instrument,
- de permettre la maîtrise de son fonctionnement,
- de savoir comment coder les réponses et utiliser les résultats,
- de préparer à une utilisation autonome en prenant conscience de ses apports et de ses limites.

Contenu

- Introduction aux principes de la réhabilitation psychosociale
- Présentation des outils de la réhabilitation
- Pratique réflexive
- Travaux de groupes

Contenu ELADEB

- Présentation de l'outil : définition et mesure des concepts de difficulté et de besoin, démarche d'évaluation
- Prise en main pour une première familiarisation avec la démarche du tri de carte et de l'entretien semi-directif pour l'évaluation des difficultés d'un côté et des besoins de l'autre
- Cotation et interprétation des résultats
- Cadre et limites d'une utilisation pertinente de l'outil.

Intervenant·es

Nadia Ben Zbir

Thérapeute avec le cheval
Fondation Domus, Ardon

Prof. Valentino Pomini

Professeur en psychologie clinique
Institut de psychologie, Université de Lausanne

Diana Ortega

Psychologue, psychothérapeute,
reconnue au niveau fédéral

Dates

Mercredi 5 octobre 2022: jour 1

Jeudi 6 octobre 2022: jour 2

Horaire

7 h30-8 h: accueil café-croissants

8 h-12 h: formation

12 h-13 h: repas

13 h-16 h30: formation

Publics cibles

Formation complète: travailleurs sociaux, MSP, thérapeutes, nouveaux collaborateurs et ceux qui n'ont pas suivi la formation en 2021

Jour 1 de la formation: ASSC et infirmiers·ères qui n'ont pas suivi la formation en 2021

Nombre de participants

25 personnes

Inscription

Les modalités d'inscription sont transmises par courriel sur le principe du management participatif

FO 17 ▲ Formation obligatoire

Approche centrée solution (ACS) – Formation de base

Objectifs

Cette formation de base, sur 3 jours, permet aux participants de découvrir l'approche ACS basée sur les ressources et les compétences de la personne accompagnée et orientée vers le changement.

Il s'agit d'acquérir certaines techniques de base qui sont applicables dans les situations rencontrées en institution et en lien avec le concept institutionnel.

La formation est divisée en 2 parties: une première de deux jours, qui permet de découvrir l'approche ACS et l'entraînement des techniques d'entretiens; une seconde, sur une journée, qui permet de faire un retour sur la mise en pratique de la posture ACS.

L'objectif de cette formation est l'appropriation d'une posture ACS au sein de la Fondation Domus.

Contenu

- Notion théorique
- Pratique au travers de mises en situation
- Jeux de rôle
- Lien entre ACS et concept institutionnel (autodétermination)

Intervenant

Gaëtan Follonier

Responsable du secteur des soins,
Fondation Domus

Dates

Mercredi 16 novembre 2022: jour 1

Jeudi 17 novembre 2022: jour 2

Jeudi 15 décembre 2022: jour 3

Horaire

7 h 30 - 8 h: accueil café-croissants

8 h - 12 h: formation

12 h - 13 h: repas

13 h - 16 h 30: formation

Publics cibles

Nouveaux collaborateurs

Ceux qui ne l'ont pas encore suivi

Nombre de participants

25 personnes maximum

Inscription

Les modalités d'inscription sont transmises par courriel sur le principe du management participatif

FO 18 ● Formation facultative

Déficiência intellectuelle et comorbidités psychiatriques

Objectifs

- Savoir dépister les troubles psychiatriques chez la personne porteuse de déficience intellectuelle et les prendre en compte dans son accompagnement
- Comprendre la différence entre l'expression des troubles du neuro-développement et des comorbidités psychiatriques
- Approche multidimensionnelle et multidisciplinaire des comportements-défis
- Construire un plan thérapeutique étape par étape, en intégrant une approche médicale et psycho éducative

Contenu

La journée d'enseignement prévoit une partie théorique et une partie pratique.

Nous aborderons les définitions de la déficience intellectuelle et son impact sur le jugement et la genèse des comportements-défis. Nous décrirons les principaux syndromes psychiatriques, les particularités de leur expression dans un contexte de déficience intellectuelle ainsi que les grands principes de leur prise en charge. Nous verrons enfin comment les intégrer dans un traitement global des comportements défis, pour les situations dites complexes.

La partie pratique consistera en une analyse de cas cliniques, si possible rapportés par les participants.

Intervenant·e

Dr Vincent Guinchat
Médecin Adjoint MER (Maître d'enseignement et de recherche), CHUV

Béatrice Couchepin
Psychologue

Date

Mercredi 23 novembre 2022

Horaire

7 h 30 - 8 h : accueil café-croissants

8 h - 12 h : formation

12 h - 13 h : repas

13 h - 16 h 30 : formation

Publics cibles

Travailleurs sociaux, MSP, thérapeutes, infirmiers, ASSC

Nombre de participants

25 personnes

Inscription

Les modalités d'inscription sont transmises par courriel sur le principe du management participatif

FO 19 ▲ Formation obligatoire

Vivre le management participatif au quotidien - Introduction

Objectifs

Au terme du cours, chaque participant·e devrait avoir:

- compris les caractéristiques du management participatif et identifié les principales conséquences concrètes de l'introduction de ce mode de gestion sur sa propre réalité professionnelle;
- repéré et compris les principales difficultés qu'il ou elle pourrait rencontrer dans la mise en place au quotidien de ces nouveaux fonctionnements;
- identifié et exprimé ses principaux besoins en termes de soutien organisationnel et/ou personnel par rapport à ces problématiques.

Contenu

- Clarification de la notion de management participatif et de la forme qu'il pourrait prendre au sein de la Fondation Domus
- Diagnostic participatif autour des différences entre les pratiques actuelles et le modèle visé ainsi que sur les difficultés rencontrées
- Identification du type de support et/ou de soutiens dont les participant·e·s souhaiteraient bénéficier dans cette phase d'introduction du nouveau modèle

Intervenant

Jean-Charles Rey

Professeur en gestion de projets et en management des entreprises sociales et coach d'équipes apprenantes au sein de laTeam Academy, HES-SO Valais-Wallis

Date

Mercredi 7 décembre 2022

Horaire

13 h - 17 h : formation

Public cible

Tous les collaborateurs qui n'ont pas encore suivi ce cours.

Nombre de participants

25 personnes

Inscription

Les modalités d'inscription sont transmises par courriel sur le principe du management participatif

FO 20 ● Formation facultative

Difficultés cognitives - Niveau 2

Objectifs

Cours complémentaire sur la réhabilitation des troubles liés à la schizophrénie, il a pour but de passer d'un modèle théorique à des applications concrètes.

A travers les principaux modèles de soins, des situations ramenées par les participants seront étudiées afin de réfléchir à la mise en œuvre des outils de réhabilitation.

Contenu

- Les troubles cognitifs spécifiques
- Les outils thérapeutiques mis en œuvre dans les activités du foyer
- L'après-midi sera consacré à l'étude de problématiques rencontrées et à une recherche de solution

Intervenant

Philippe Laffond
Infirmier spécialiste clinique
Département de psychiatrie et psychothérapie
Hôpital du Valais

Date

Mercredi 14 décembre 2022

Horaire

7 h 30 - 8 h : accueil café-croissants
8 h - 12 h : formation
12 h - 13 h : repas
13 h - 16 h 30 : formation

Publics cibles

Travailleurs sociaux, MSP, thérapeutes, infirmiers, ASSC

Nombre de participants

25 personnes

Inscription

Les modalités d'inscription sont transmises par courriel sur le principe du management participatif



Si ce n'est pas cassé, ne réparez pas !
Une fois que vous connaissez ce qui marche,
faites davantage de ce qui marche !
Si ça ne marche pas, cessez-le
et faites quelque chose de différent !



De Shazer, 1995, thérapie brève centrée sur les solutions



FONDATION Domus

Institution valaisanne de
réhabilitation psychosociale

FONDATION DOMUS
Centre administratif
Route du Simplon 31
Case postale 18
CH-1957 Ardon (VS)

Tél. +41 (0)27 205 75 00
Fax +41 (0)27 205 75 09

contact@fondation-domus.ch
www.fondation-domus.ch



Système de
management qualité pour
les institutions sociales



Système de
management qualité



Entreprise formatrice