

Coordonnées du/de la participant/e

Nom

Prénom

Fonction

Entreprise/Institution

Tél. mobile

Courriel

Facturation à l'adresse de

Entreprise/Institution

A l'attention de

Adresse

NP-Localité

Fondation Domus
Administration
Av. du Gd-St-Bernard 11
CH-1920 Martigny

Affranchir

Pour le bien-être de chacun·e

La Fondation Domus

- héberge **56 résidents** sur ses foyers d'Ardon et de La Tzoumaz,
- encadre **près de 180 participants** dans ses ateliers thérapeutiques et d'intégration professionnelle (Centre de jour)
- et suit plus de **110 personnes à domicile**.

Sa prise en charge mixte – médico-infirmière, socio-éducative, socioprofessionnelle et thérapeutique – est proposée à des personnes présentant des troubles psychiques importants et chroniques. Elle est par ailleurs emmenée par un postulat de base: **l'espoir** et **l'autodétermination**. En substance: chacun de nous, quelle que soit sa situation, possède en lui les ressources pour aller mieux et sait mieux que personne ce qui lui est nécessaire pour y parvenir.

Dans le même esprit, la Fondation et ses **129 collaborateurs** est guidée par un Collègue de direction qui cultive et distille depuis désormais trois ans un **management participatif**. Chacun est pleinement responsable de son domaine, tout comme du chemin qu'il emprunte pour atteindre les objectifs visés.

Enfin, chaque année, la conception de notre offre de formation continue nous renvoie à une question fondamentale: quels sont les besoins de nos équipes, les vôtres, et comment les traduire en thématiques qui permettront de **renforcer les postures professionnelles, la motivation, et d'apporter une plus-value dans les pratiques quotidiennes**, pour le bien-être des personnes accompagnées et des collaborateurs? Nous espérons que les réponses proposées dans cet Agir Ensemble 2023 vous séduiront!

Conception: Le fin mot Communication & Graficalia, Martigny

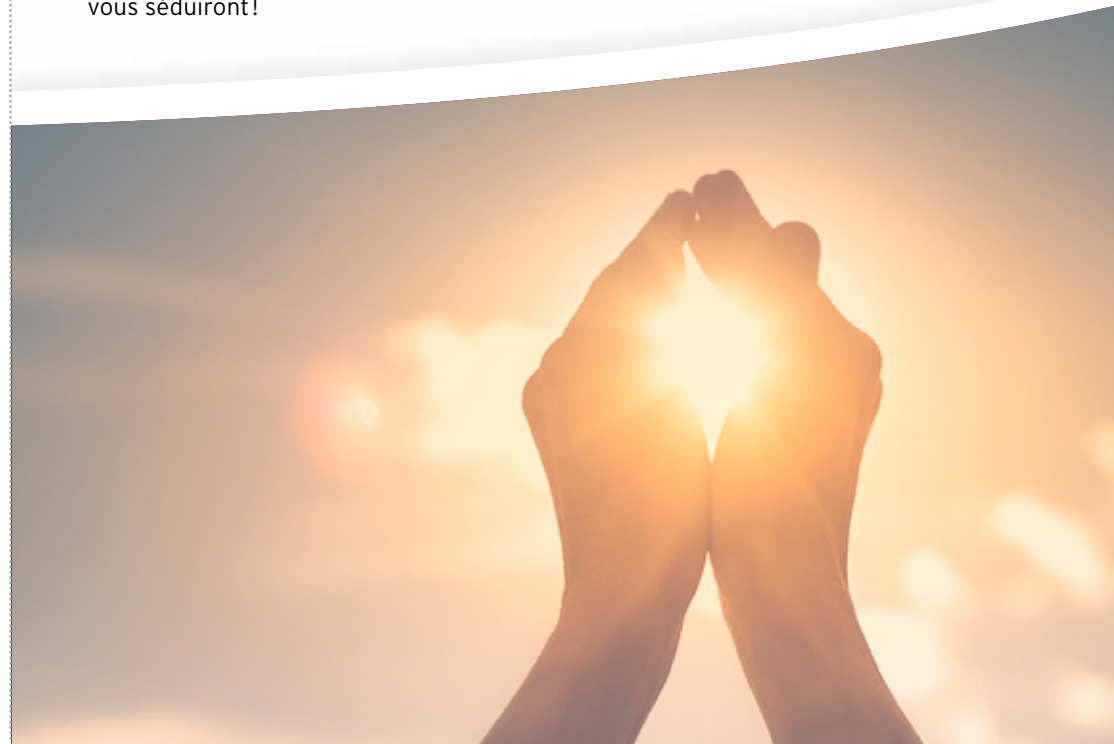
Une force pour demain

FONDATION
Domus

Institution valaisanne de
réhabilitation psychosociale

Formation continue
AGIR ENSEMBLE

Programme 2023
et modalités d'inscriptions



AGIR ENSEMBLE 2023

Calendrier de formation continue

Le catalogue complet avec descriptif des cours se trouve sur notre site web (voir ci-contre).

ATTENTION: dès le 1^{er} novembre 2022 et pour environ 20 mois, le temps des travaux d'agrandissement de notre foyer d'Ardon, notre Fondation s'installe à Martigny, dans l'Hôtel Alpes et Rhône. Nos e-mails et numéros de téléphone ne changent pas. Le lieu des cours vous sera communiqué ultérieurement, après inscription.

<input type="radio"/>	18 janv.	1/2 j.	Soins immédiats – Manoeuvre de Heimlich, réanimation cardio-respiratoire (CCR) & défibrillation externe automatisée (AED)	120.-
<input type="radio"/>	ou 6 fév.			
<input type="radio"/>	ou 8 mars			
<input type="radio"/>	ou 8 mai		Par Ludovic Moret, resp. technique, formateur,	
<input type="radio"/>	ou 21 juin		Samaritains Les Grands Rocs	
<input type="radio"/>	ou 2 oct.			
<input type="radio"/>	ou 8 nov.			
<input type="radio"/>	ou 4 déc.			
<input type="radio"/>	25 janv.	1 jour	La détresse existentielle et le processus suicidaire	240.-
			Par Nathalie Reynard, resp. prestations Pars Pas, consultante psychoéducation, accompagnatrice de personne endeuillées – IIRFAP	
<input type="radio"/>	26 janv.	1 jour	La bientraitance en institution	240.-
<input type="radio"/>	ou 16 mars		Par Nathalie Galli, formatrice d'adultes, santé-social, cheffe projet Sonate, bientraitance en institution	
<input type="radio"/>	28 fév.	1 jour	Affectivité, intimité, sexualité: comment accompagner les personnes au sein d'une institution?	240.-
<input type="radio"/>	ou 25 avril			
<input type="radio"/>	ou 5 juin		Par Edith Schupbach, éducatrice en santé sexuelle, spécialiste du handicap, Fédération VS des centres SIPE	
<input type="radio"/>	6 mars	1 jour	Psychiatrie de base – Accompagner les résidents en milieu institutionnel	240.-
			Par Gaëtan Follonier, resp. soins et clinicien, Fondation Domus	
<input type="radio"/>	21 juin	1/2 j.	Formation feu – Au feu! Que faire?	120.-
<input type="radio"/>	ou 2 oct.		Par Christoph Auer, chargé de sécurité, instructeur-formateur, CHOC Sécurité Sàrl	

Inscription

A l'aide du bulletin d'inscription joint, ou par e-mail à contact@fondation-domus.ch. Une confirmation vous parviendra par courriel.

Les conditions relatives à la modification éventuelle des modalités de cours (présentiel/à distance) ou aux annulations sont précisées en page 5 du catalogue complet, disponible sur notre site web.



Catalogue complet disponible sur www.fondation-domus.ch > Emploi/Formation > Offre de formation continue

<input type="radio"/>	28 avril	1/2 j.	Conférence publique / La réhabilitation psychosociale – On en parle	50.-
			Par Nicolas Franck, chef Centre hospitalier le Vinatier, Lyon, établissement référent en psychiatrie et santé mentale, Professeur à l'Université Lyon Claude Bernard	
<input type="radio"/>	15 mai	1 jour	Bases du système social suisse et mise en pratique	240.-
			Par François Wagner, expert en assurances sociales, Future Consulting Service Sàrl	
<input type="radio"/>	22 juin	1 jour	Brain gym – Utiliser ses ressources et se (re)mettre en mouvement	240.-
			Par Josiane Thiessoz, thérapeute complémentaire avec diplôme fédéral, méthode kinésiologie, instructrice Brain Gym	
<input type="radio"/>	4 oct.	1 jour	L'humour au travail	240.-
			Par Régis Gobe, consultant, formateur, ancien directeur général de Swissnova	
<input type="radio"/>	11 oct.	1 jour	Manger – Une histoire personnelle	240.-
			Par Anne-Claude Luisier, Dr en neurosciences et en pédagogie spécialisée, Brocoli Factory	
<input type="radio"/>	15 nov.	1 jour	Accompagner les bénéficiaires dans les différents processus de deuil	240.-
			Nathalie Reynard, resp. prestations Pars Pas, consultante psychoéducation, accompagnatrice de personne endeuillées – IIRFAP	
<input type="radio"/>	29 nov.	1 jour	Gérer les discussions difficiles – Enjeux et outils concrets	240.-
			Par Stéphanie Emery Haenni, resp. Ressources humaines, Fondation Domus	
<input type="radio"/>	14 déc.	1 jour	Aller vers du constructif en dépassant la plainte	240.-
			Par Claudine Hallier, formatrice, coach et thérapeute	

Formation continue AGIR ENSEMBLE

Bulletin d'inscription

Je m'inscris à la/aux formation/s suivante/s (dates en 2023 / 1 seul bulletin par personne):

<input type="radio"/>	18 janv.	Soins immédiats – Manoeuvre de Heimlich, réanimation cardio-respiratoire (CCR) & défibrillation externe automatisée (AED)	120.-
<input type="radio"/>	6 fév.	Idem	120.-
<input type="radio"/>	8 mars	Idem	120.-
<input type="radio"/>	8 mai	Idem	120.-
<input type="radio"/>	21 juin	Idem	120.-
<input type="radio"/>	2 oct.	Idem	120.-
<input type="radio"/>	8 nov.	Idem	120.-
<input type="radio"/>	4 déc.	Idem	120.-
<input type="radio"/>	25 janv.	La détresse existentielle et le processus suicidaire	240.-
<input type="radio"/>	26 janv.	La bientraitance en institution	240.-
<input type="radio"/>	16 mars	Idem	240.-
<input type="radio"/>	28 fév.	Affectivité, intimité, sexualité: comment accompagner les personnes au sein d'une institution?	240.-
<input type="radio"/>	25 avril	Idem	240.-
<input type="radio"/>	5 juin	Idem	240.-
<input type="radio"/>	6 mars	Psychiatrie de base – Accompagner les résidents en milieu institutionnel	240.-
<input type="radio"/>	21 juin	Formation feu – Au feu! Que faire?	120.-
<input type="radio"/>	2 oct.	Idem	120.-
<input type="radio"/>	28 avril	Conférence publique / La réhabilitation psychosociale – On en parle	50.-
<input type="radio"/>	15 mai	Bases du système social suisse et mise en pratique	240.-
<input type="radio"/>	22 juin	Brain gym – Utiliser ses ressources et se (re)mettre en mouvement	240.-
<input type="radio"/>	4 oct.	L'humour au travail	240.-
<input type="radio"/>	11 oct.	Manger – Une histoire personnelle	240.-
<input type="radio"/>	15 nov.	Accompagner les bénéficiaires dans les différents processus de deuil	240.-
<input type="radio"/>	29 nov.	Gérer les discussions difficiles – Enjeux et outils concrets	240.-
<input type="radio"/>	14 déc.	Aller vers du constructif en dépassant la plainte	240.-

Ce bulletin peut également être scanné (recto-verso) et transmis par courriel à contact@fondation-domus.ch. Dans tous les cas, une confirmation vous parviendra par courriel.